

1 Passo-a-passo para montagem do Gabarito para Fabricação de Flechas



2 Destaque as peças da chapa de MDF. Algumas peças são sobresalentes.



3 Encaixe a trave central **A** na lateral do nock, como na imagem, de forma que seja possível ver as duas letras.



4 Encaixe a outra lateral na trave **A**, como na imagem, de forma que seja possível ver as duas letras.



5 Encaixe a trave **B** no encaixe **B** das laterais.



6 As letras **B** devem coincidir na trave e nas duas laterais, como na imagem.



7 Faça o mesmo com a trave **C**.



8 Utilize as peças em formato **U** para travar a trave central **A**.



9 Encaixe os suportes na base. Dessa forma o gabarito não tomba quando construir flechas muito pesadas.



10 A estrutura principal está pronta. Vamos montar agora o grampo da pena.



11 Pegue a régua menor e as peças em formato de **R**.



12 Encaixe as peças em formato de **R** na régua, como na imagem.



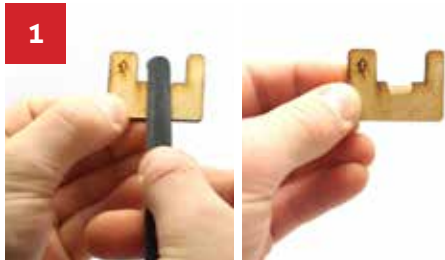
13 Posicione as duas peças **R** como na imagem.



14 Encaixe a régua grande nas duas peças **R**. Pressione com firmeza até que as duas régua fiquem alinhadas.



15 Grampo finalizado com a dobradiça.



1 Com uma lixa, desgaste um pouco a Guia do Nock para facilitar o encaixe da flecha.



2 Posicione a vareta - já com o nock colado - no gabarito. Caso utilize nock com marcação, deixe virado para cima.



3 Centralize e encaixe o nock na guia.



4 Encaixe a guia na horizontal, na lateral do gabarito, conforme a imagem. A primeira pena é a **PENA GUIA**.



5 Posicione a pena conforme a imagem. Utilize a marcação de 3 cm como padrão do início da pena.



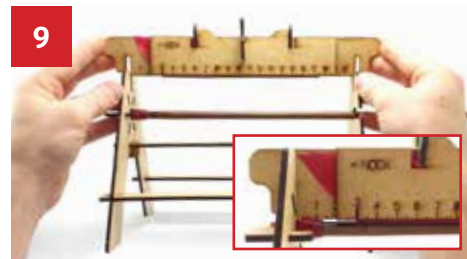
6 Feche as réguas mantendo a pena no lugar.



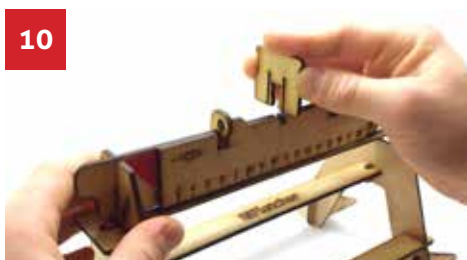
7 Utilize a trava para manter a pena firme. Encaixe com cuidado. Caso esta peça quebre, utilize a reserva.



8 Aplique cola na base da pena.



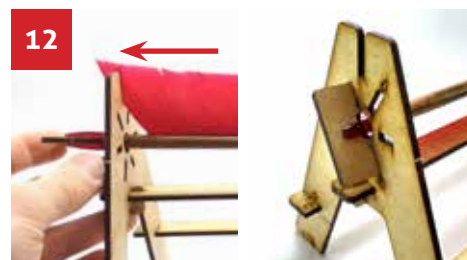
9 Encaixe as réguas com a pena no corpo do gabarito. Pressione firmemente até que a pena encoste na vareta.



10 Aguarde alguns minutos para que a cola seque. Retire a trava das réguas.



11 Levante a régua pequena e, com cuidado, desencaixe a régua grande do corpo do gabarito.



12 Empurre a vareta para desencaixar a guia do gabarito. Vire e encaixe na próxima posição. Repita o processo.



Varetas de Bambu



Penas (LW)



Nocks



Pontas